

# METHODOLOGIE

# 1

CONTEXTE, OBJECTIFS & MÉTHODOLOGIE DE  
L'ÉTUDE

# MÉTHODOLOGIE

## DESCRIPTION DE L'ÉCHANTILLON



Population des habitants de la Région wallonne, de 18 ans & plus.

## TAILLE DE L'ÉCHANTILLON



N = 2000

## QUOTA



Quota sur  
Âge  
Sexe  
Province

## MÉTHODE DE COLLECTE DES DONNÉES



Interviews en ligne

## DURÉE MOYENNE DE L'INTERVIEW



19 minutes

## PÉRIODE DE COLLECTE DES DONNÉES






23/02/2022 – 04/03/2022

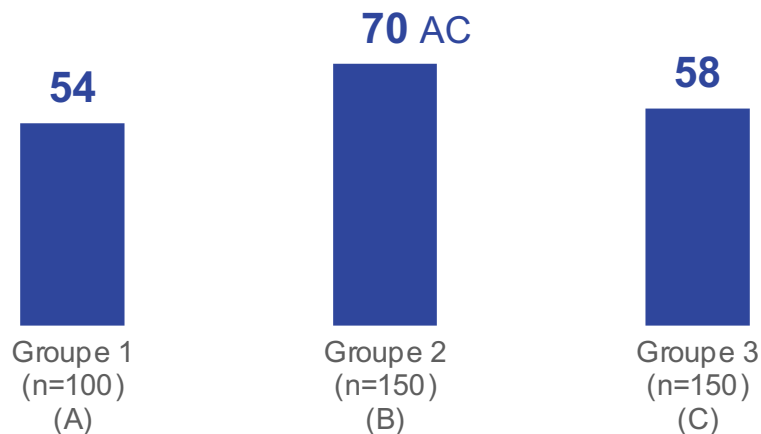
# COMMENT LIRE LES RÉSULTATS – (1)

Tous les résultats rapportés sont des **pourcentages (%)**, sauf mention contraire.

Les différences significatives sont toujours calculées avec un niveau de confiance de 95 %.

- Les différences significatives entre la vague précédente et la vague actuelle sont indiquées par des flèches vertes/rouges   en cas d'évolution positive/négative.
- Les différences significatives entre différents groupes sont indiquées par A, B, C, ...
  - Les différences sont à chaque fois indiquées auprès du % **le plus élevé** de la comparaison.
  - P.ex. l'indication AC pour le groupe 2 indique une différence significative entre 70 % (B) et 54 % (A) et entre 70 % (B) et 58 % (C).
- Les remarques présentées dans un cadre grisé indiquent une différence significative entre différents éléments socio-démographiques.

 Chiffre plus élevé en ville (43%) qu'à la campagne (33%)

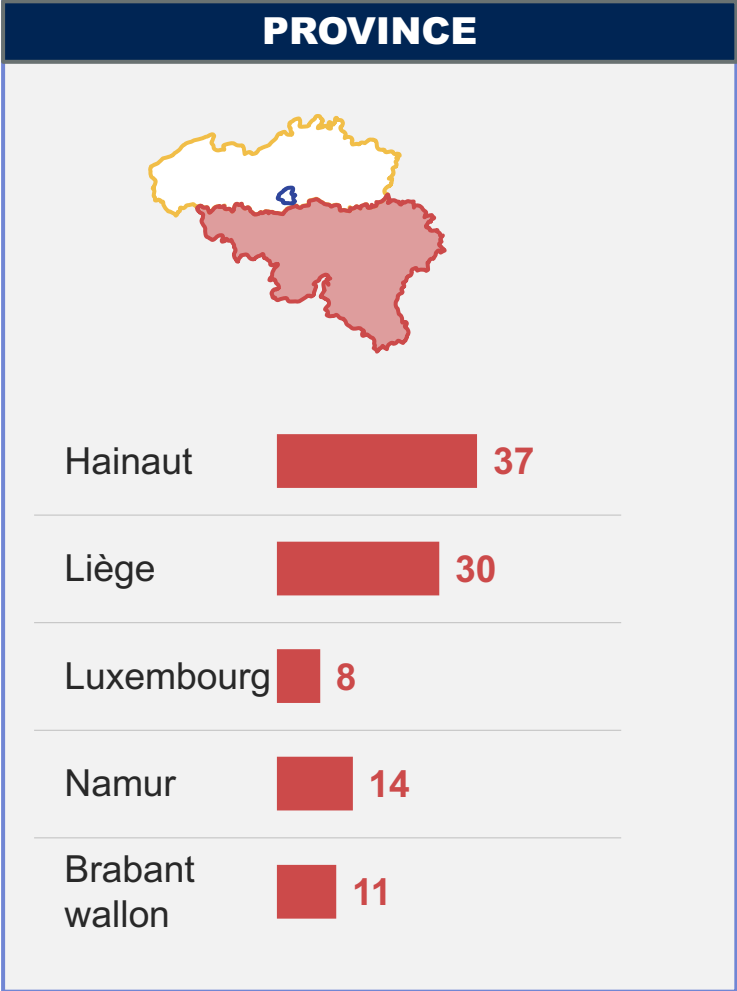
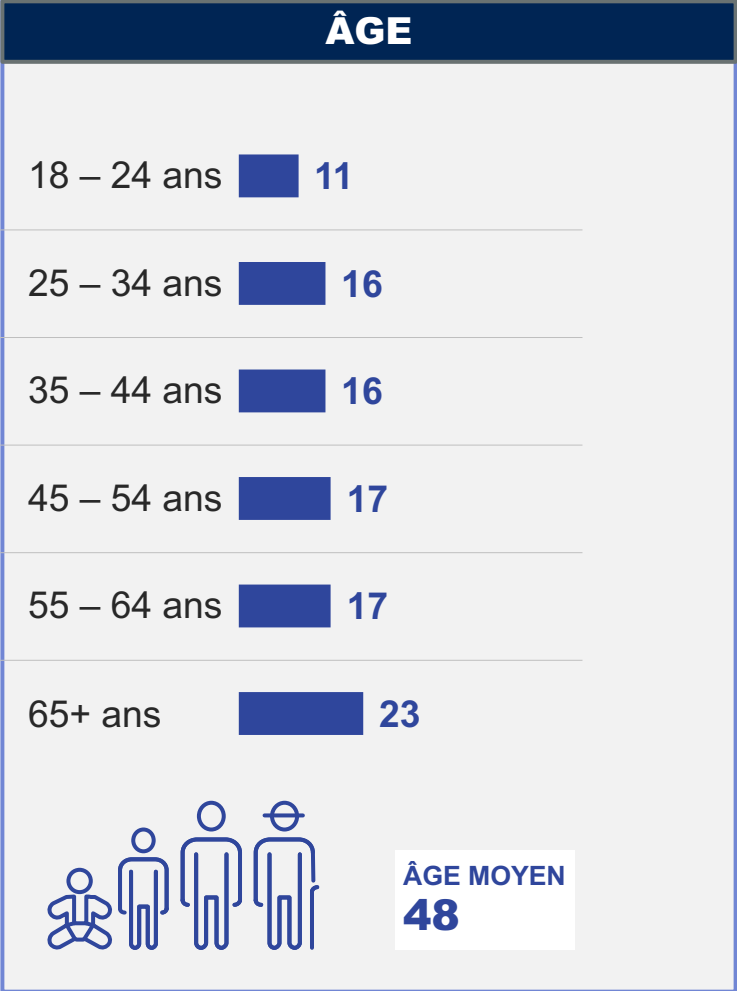
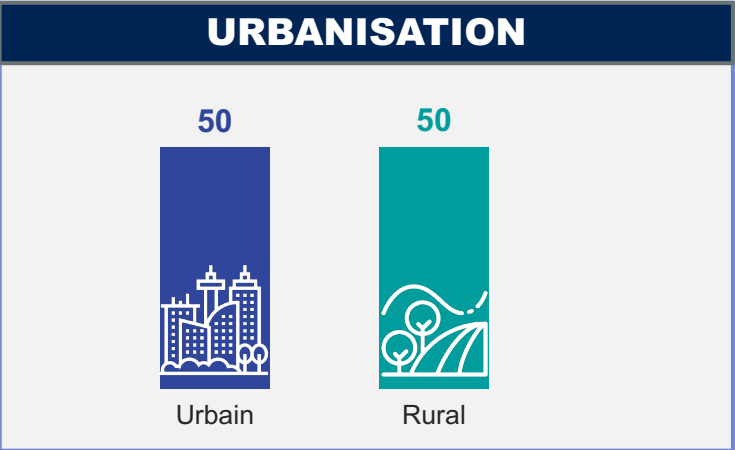
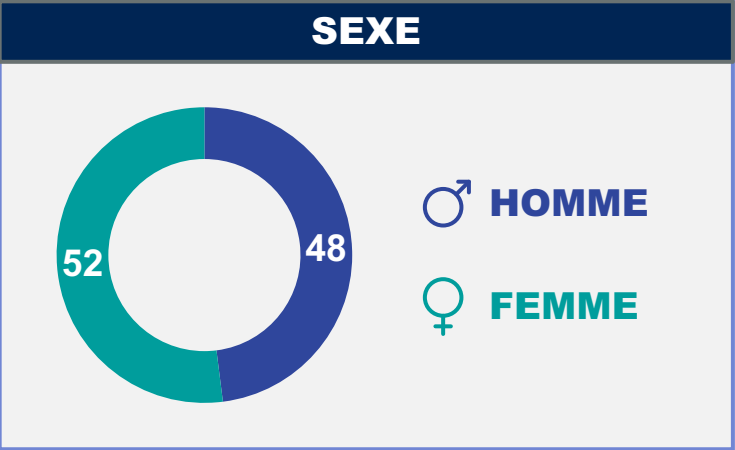


## COMMENT LIRE LES RÉSULTATS – (2)

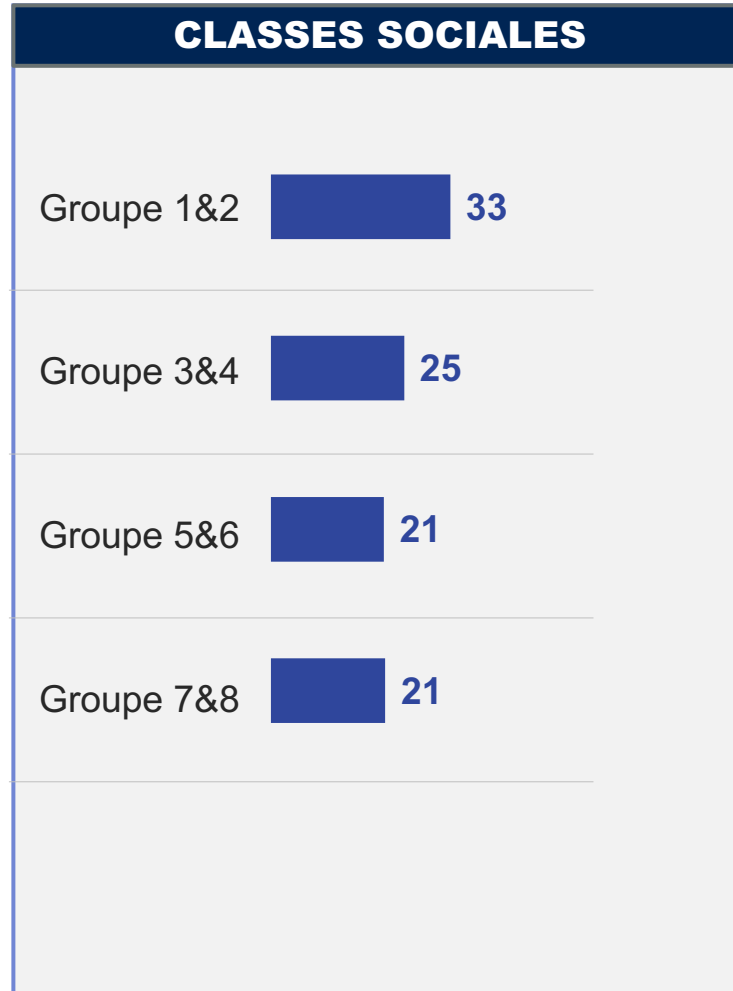
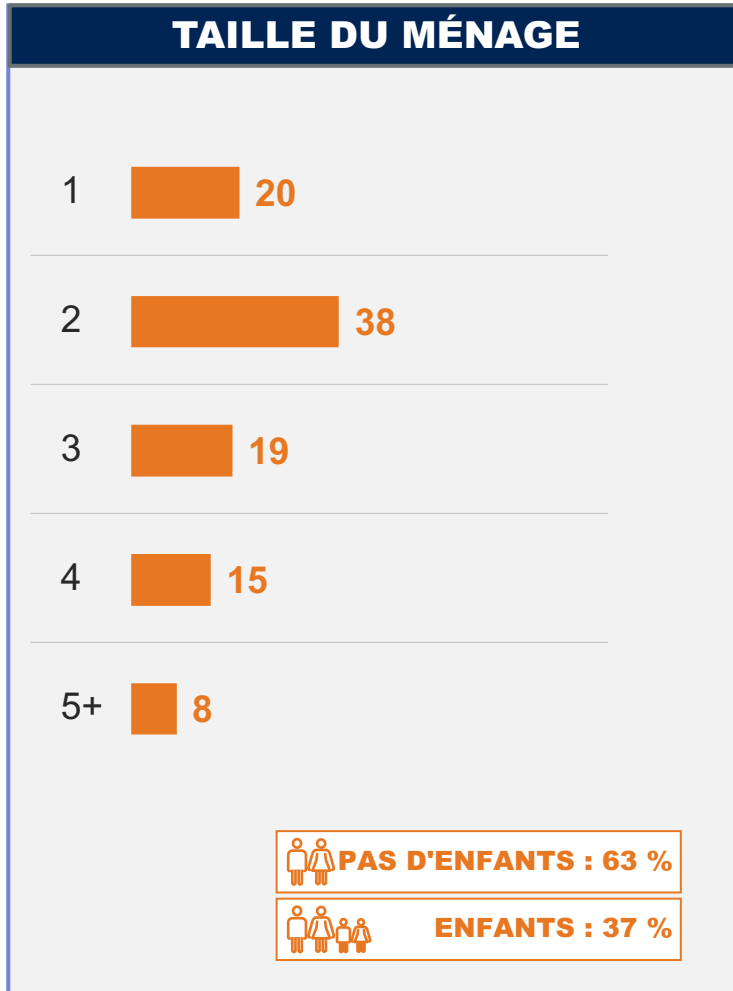
La codification des 'Autre(s) (préciser)' a été appliquée cette année (2022) alors que cela n'était pas le cas en 2018. Cette différence de traitement a eu un impact sur certaines données. Dès lors, nous n'avons pas appliqué de test de significativité pour certaines questions.

Les tests de significativité entre 2018 et 2022 n'ont pas non plus été réalisés quand des catégories de réponses ont été ajoutées ou supprimées.

# PROFIL DE L'ÉCHANTILLON – (1)



# PROFIL DE L'ÉCHANTILLON – (2)



La définition des groupes sociaux s'effectue à l'aide d'un ratio calculé sur base de la profession du principal responsable des revenus et sur base de son niveau d'instruction. La population est rangée par ordre de la valeur prise par la combinaison des deux variables puis découpée en huit groupes d'effectifs sensiblement égaux (sensiblement, parce que l'on ne peut découper les catégories ainsi calculées en morceaux). Par convention, on appelle « groupe 1 » le groupe correspondant au domaine de valeurs les plus élevées (et donc au niveau professionnel et/ou au niveau d'instruction le plus élevé) et « groupe 8 » celui qui correspond aux valeurs les plus basses.

Voir CIM METHODOLOGIE:

<https://www.cim.be/fr/methodologie?media=presse>